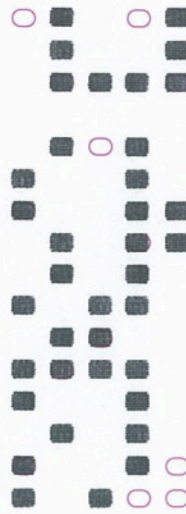
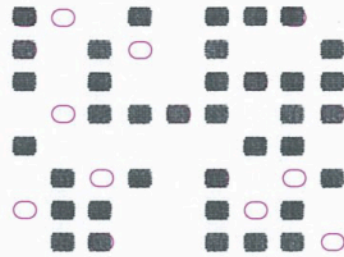


Instrucciones sobre la forma de contestar, al dorso

HOJA OFICIAL DE EXAMEN PARA PRUEBA DE RESPUESTAS ALTERNATIVAS



1.º APELLIDO	
2.º APELLIDO	
NOMBRE	
CONVOCATORIA	FECHA
EJERCICIO	
LOCALIDAD	
<p>Consiento expresamente en la corrección de esta prueba, por medios manuales o mecánicos, y en la incorporación de sus resultados a un fichero automatizado, con los requisitos establecidos en la Ley Orgánica 15/99 de protección de datos, y me doy por enterado de mi derecho a acceder a la información contenida en el mismo, rectificarla o cancelarla en lo que me afecte.</p> <p>(El examen no será válido, si no está debidamente firmado)</p> <p>Firma</p> <p>(Por favor, al firmar no sobrepase la zona sombreada)</p>	

marque así en círculo

así no marque

Sello de Control

Acceso

- Libre
- Promoción interna
- Discapacidad

Sello de Control

Lea las instrucciones en el dorso de este documento

Letra NIE			DNI / NIE									Letra DNI / NIE			
A	B	C	0	0	0	0	0	0	0	0	0	0	A	B	C
D	E	F	1	1	1	1	1	1	1	1	1	D	E	F	
G	H	I	2	2	2	2	2	2	2	2	2	G	H	I	
J	K	L	3	3	3	3	3	3	3	3	3	J	K	L	
M	N	O	4	4	4	4	4	4	4	4	4	M	N	O	
P	Q	R	5	5	5	5	5	5	5	5	5	P	Q	R	
S	T	U	6	6	6	6	6	6	6	6	6	S	T	U	
V	W	X	7	7	7	7	7	7	7	7	7	V	W	X	
Y	Z		8	8	8	8	8	8	8	8	8	Y	Z		
			9	9	9	9	9	9	9	9	9				

Solo una marca en cada columna

1	A B C D	31	A B C D	61	A B C D	91	A B C D	121	A B C D		
2	A B C D	32	A B C D	62	A B C D	92	A B C D	122	A B C D		
3	A B C D	33	A B C D	63	A B C D	93	A B C D	123	A B C D		
4	A B C D	34	A B C D	64	A B C D	94	A B C D	124	A B C D		
5	A B C D	35	A B C D	65	A B C D	95	A B C D	125	A B C D		
6	A B C D	36	A B C D	66	A B C D	96	A B C D	126	A B C D		
7	A B C D	37	A B C D	67	A B C D	97	A B C D	127	A B C D		
8	A B C D	38	A B C D	68	A B C D	98	A B C D	128	A B C D		
9	A B C D	39	A B C D	69	A B C D	99	A B C D	129	A B C D		
10	A B C D	40	A B C D	70	A B C D	100	A B C D	130	A B C D		
11	A B C D	41	A B C D	71	A B C D	101	A B C D	131	A B C D	151	A B C D
12	A B C D	42	A B C D	72	A B C D	102	A B C D	132	A B C D	152	A B C D
13	A B C D	43	A B C D	73	A B C D	103	A B C D	133	A B C D	153	A B C D
14	A B C D	44	A B C D	74	A B C D	104	A B C D	134	A B C D	154	A B C D
15	A B C D	45	A B C D	75	A B C D	105	A B C D	135	A B C D	155	A B C D
16	A B C D	46	A B C D	76	A B C D	106	A B C D	136	A B C D	156	A B C D
17	A B C D	47	A B C D	77	A B C D	107	A B C D	137	A B C D	157	A B C D
18	A B C D	48	A B C D	78	A B C D	108	A B C D	138	A B C D	158	A B C D
19	A B C D	49	A B C D	79	A B C D	109	A B C D	139	A B C D	159	A B C D
20	A B C D	50	A B C D	80	A B C D	110	A B C D	140	A B C D	160	A B C D
21	A B C D	51	A B C D	81	A B C D	111	A B C D	141	A B C D	161	A B C D
22	A B C D	52	A B C D	82	A B C D	112	A B C D	142	A B C D	162	A B C D
23	A B C D	53	A B C D	83	A B C D	113	A B C D	143	A B C D	163	A B C D
24	A B C D	54	A B C D	84	A B C D	114	A B C D	144	A B C D	164	A B C D
25	A B C D	55	A B C D	85	A B C D	115	A B C D	145	A B C D	165	A B C D
26	A B C D	56	A B C D	86	A B C D	116	A B C D	146	A B C D		
27	A B C D	57	A B C D	87	A B C D	117	A B C D	147	A B C D		
28	A B C D	58	A B C D	88	A B C D	118	A B C D	148	A B C D		
29	A B C D	59	A B C D	89	A B C D	119	A B C D	149	A B C D		
30	A B C D	60	A B C D	90	A B C D	120	A B C D	150	A B C D		

Reserva

Desprender por aquí para separar de la copia

Lea las instrucciones en el dorso de este documento